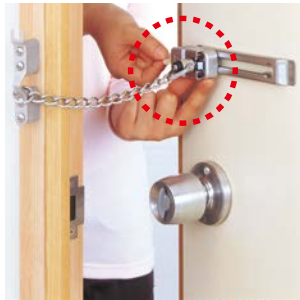


ドアチェーンにロックをプラス!

- 今お使いのドアチェーンに追加するだけ!
- 扉や枠を傷つけないので賃貸住宅に最適です。
- 名社のドアチェーンに対応する取替部品をセット!



ガードロック

チェーンでロック(外開きドア用)

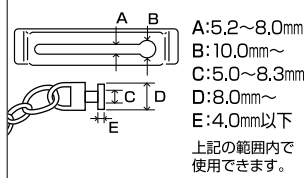
868-0010 No.220

1個 3,959円(税抜き)

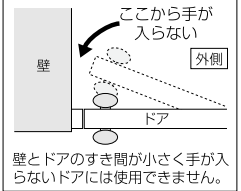
- 材質: 本体/亜鉛合金・クロームメッキ仕上、フロントプレート/SUS304、フック部/S45C・ニッケルメッキ仕上、取付ねじ/ステンレス製、スペーサー/樹脂
- 付属品: キー3本

取付上のご注意

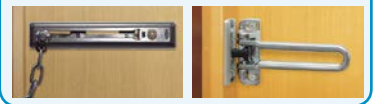
使用可能範囲



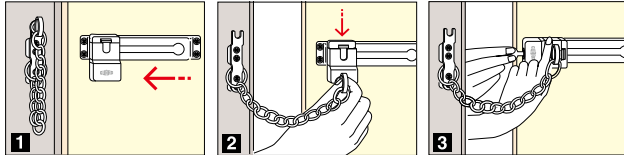
使用できません



ドアチェーンやドアガードは P.466

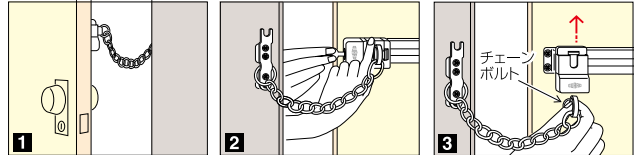


外出時の施錠方法



1 ロック本体をレールに差し込みスライドさせ、扉の外にです。
2 ドアのすき間に手を入れてチェーンをセットします。
3 キーを締め、ドアもロックして完了です。

帰宅時の開錠方法



1 ドアのロックを開錠し、チェーンが突っ張らないようにすき間を開ける。
2 ロック本体にキーを差し込み、開錠する。
3 チェーンボルトを外し、ドアを開ける。

ドアにも引戸にも使える内締錠。

- 本体の幅が小さく家具や机などにも取付けできます。



※平受金具を使用する場合は10mmの穴をあけます。
※ロック時のカンスキの長さは約13mmです。



上下のビス穴はロックすると隠れる安心設計。

いたずら防止機能付

いたずらできないように(他者が外出中に)ロックできなくする機能を備えています。解錠状態でカンを解錠した時と反対方向へ回しきったところで抜くと、施錠不可となります。(アンブッシュ装置)

取付例

アルミドア	木製ドア	家具什器・キャビネット	引違い戸

日本ロックサービス インサイドロック

商品コード	品番	色	価格
819-0410	DS-1N-2U	ブロンズ	1セット オープン価格
819-0415	DS-1N-1U	シルバー	

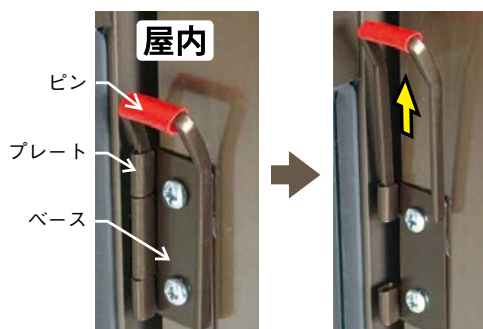
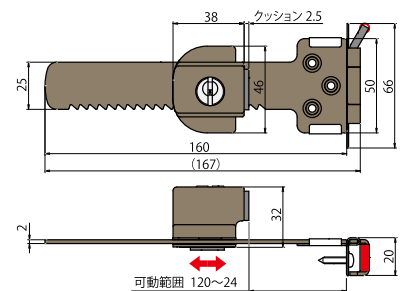
- 材質: 亜鉛合金 ●本体サイズ: W25×D23×H60mm ●受サイズ: W20×H49×D19mm
- 平受サイズ: W19×H49×t2.5mm ●キー2本付
- ステン皿タッピングM3.5×20mm4本付(鍵本体およびストライク、平受パーツ取付用)

アルミ・木製引違い戸用の補助錠。



- 玄関などの引違い戸をワンドア・ツーロックにすることができます。
- 鍵は防犯性の高いディンプルキーを採用。
- ドリルねじで簡単取付けでも、優れた破壊強度。
- 非常時にはピンを引き抜くことで、施錠状態でも屋内から脱出できる非常脱出機構付き。
- 勝手は左右兼用。

寸法図



非常脱出機構

緊急・非常時に、ピンを上へ抜くとプレートがベースと分離し、引戸の開閉が可能になります。

取付対応寸法

框(タテ枠)80mm以下、戸厚20mm以上、チリ(戸と戸の隙間)5mm以上

日中製作所

防犯錠D型

482-0310 200-U

1セット 4,700円(税抜き)

- 材質: 錠前本体/亜鉛ダイカスト、ベース・プレート/ステンレス
- 色: アンバー ●ディンプルキー3本付き

最新情報は
こちらから



防犯

ドア・引戸の防犯

窓の防犯

ここにも防犯

防犯

耐震・防災

収納・内装

ペット用品

建築資材

道具・工具

お役立ち

コーナー

豆知識

ご利用方法